

# Guide couleurs

## *Les maisons bourgeoises*



Couleurs et matières pour les façades :  
restaurations et constructions neuves



Parc  
naturel  
régional  
de la Haute Vallée  
de Chevreuse

# Les typologies architecturales

## LES MAISONS BOURGEOISES



Le Mesnil-Saint-Denis



Clairefontaine



Milon-la-Chapelle



Chevreuse



Saint-Forget-lès-Sablons

**Les maisons bourgeoises**, souvent situées à la périphérie des bourgs du fait des surfaces de terrain disponibles à l'époque de leur construction, sont de belles habitations construites au XIXe et au début du XXe siècle qui témoignent d'une réelle prospérité.

Implantées dans leurs terrains arborés et fleuris, ces maisons se composent généralement d'un corps principal sur un plan carré ou rectangulaire simple, avec un ou deux étages, sous une toiture à deux ou quatre pentes.

Par la qualité des matériaux utilisés, ces bâtiments sont plus colorés que les maisons de bourg : la modénature des façades est graphiquement très riche grâce aux bandeaux, pilastres, corniches, encadrements de portes et fenêtres, traités majoritairement en valeur plus claire par rapport aux rocaillages ou aux enduits de plâtre ou de chaux.

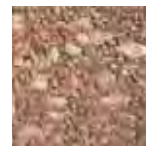
**Les toitures**, bien visibles du fait du recul depuis la rue, cultivent avec soin les détails tels que les crêtes en terre cuite ou en zinc, les épis de faitages ou les girouettes. Leurs pentes sont recouvertes de tuiles, d'ardoises ou de zinc, les souches et les lucarnes ouvragées se positionnent en s'intégrant à la composition des façades.

## EXEMPLES DE MAISONS BOURGEOISES COURANTES



**Les matériaux** : les façades des maisons bourgeoises associent plusieurs matériaux avec une dominante en meulière utilisée en rocaillage ou en blocs taillés et jointoyés. Les décors (corniches, bandeaux, pilastres...) sont réalisés au plâtre et badigeonnés de blanc ou de teintes plus claires que les façades.

Certaines façades plus sobres sont recouvertes d'enduits de chaux et de plâtre qui peuvent être colorés dans des tonalités ocrées.



# Nuancier-conseil



▼  
ocres rouges

▼  
ocres orangés

▼  
oxydes jaunes

▼  
neutres chauds

**4 blancs colorés**  
Encadrements des  
portes et fenêtres,  
corniches et rives

C 01

C 02

C 03

C 04

## POUR LES FACADES

**4 familles de couleurs  
déclinées en colonnes,**  
en camaïeu, du blanc coloré  
au plus saturé.

C 05

C 06

C 07

C 08

**12 teintes**  
Façades

C 09

C 10

C 11

C 12

C 13

C 14

C 15

C 16

**4 teintes saturées**  
Soubassements

C 17

C 18

C 19

C 20



## POUR LES MENUISERIES

### 4 familles de couleurs déclinées en colonnes pour :

- les fenêtres,
- les volets,
- les portes et portails,
- les ferronneries (balcons, grilles).

Les ferronneries seront peintes **de préférence** avec les teintes les plus sombres C 34, C 35, C 36, C 37, C 38, C 39 et C 40.

gris colorés	verts végétaux	bleus turquoise	ocres rouges
 C 21	 C 22	 C 23	 C 24
 C 25	 C 26	 C 27	 C 28
 C 29	 C 30	 C 31	 C 32
 C 33	 C 34	 C 35	 C 36
 C 37	 C 38	 C 39	 C 40

# Méthode de sélection des couleurs



## Comment créer un contraste chaud-froid ?

- Choisir les couleurs des façades dans une des colonnes suivantes :
  - ▶ Les ocres rouges
  - ▶ Les ocres orangés
  - ▶ Les oxydes jaunes.
- Choisir les couleurs des menuiseries dans une des colonnes suivantes :
  - ▶ Les verts végétaux
  - ▶ Les bleus turquoise.

## Exemple :

### 1. Façade

Choix de 3 teintes en camaïeu (ou dégradé) dans la colonne des ocres orangés.

- Façade **C 10**
- Encadrements, rives, corniches **C 02**
- Soubassement **C 18**.

### 2. Menuiseries

Choix de 3 teintes dans la colonne des bleus turquoise.

- Fenêtres **C 27**
- Volets **C 31**
- Porte **C 39**



## Comment créer un camaïeu chaud ?

- Choisir les couleurs des façades dans une des colonnes suivantes :
  - ▶ Les ocres rouges
  - ▶ Les ocres orangés
  - ▶ Les ocres jaunes.

- Choisir les couleurs des menuiseries dans une des colonnes suivantes :
  - ▶ Les blancs colorés
  - ▶ Les ocres rouges.

## Exemple :

### 1. Façade

Choix de 3 teintes en camaïeu (ou dégradé) dans la colonne des ocres rouges.

- Façade **C 05**
- Encadrements, rives, corniches **C 01**
- Soubassement **C 17**.

### 2. Menuiseries

Choix de 2 teintes dans la colonne des ocres rouges.

- Fenêtres **C 24**
- Volets **C 36**
- Porte **C 36**.



## Comment créer une harmonie de gris ?

- Choisir les couleurs des façades dans la colonne suivante :
  - ▶ Les neutres chauds.
- Choisir les couleurs des menuiseries dans une des colonnes suivantes :
  - ▶ Les gris neutres
  - ▶ Les gris colorés (chauds et froids).

## Exemple :

### 1. Façade

Choix de 3 teintes en camaïeu (ou dégradé) dans la colonne des neutres chauds.

- Façade **C 12**
- Encadrements, rives, corniches **C 04**
- Soubassement **C 20**.

### 2. Menuiseries

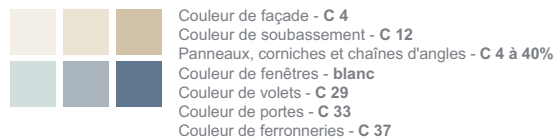
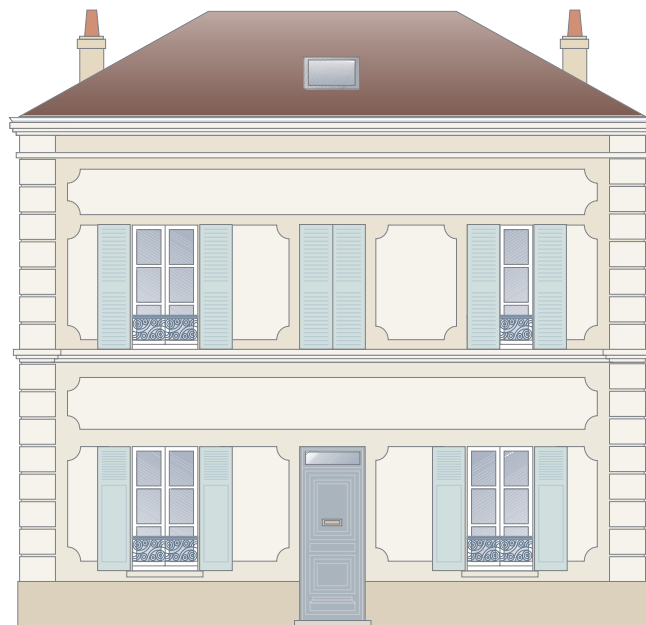
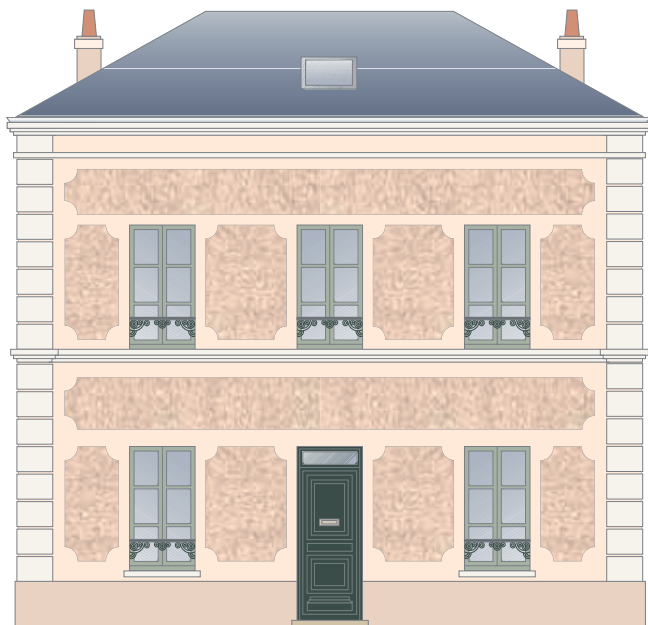
Choix de 3 teintes parmi les gris de la palette.

- Fenêtres **C 29**
- Volets **C 33**
- Porte **C 37**.



# Application du nuancier-conseil

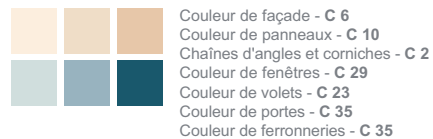
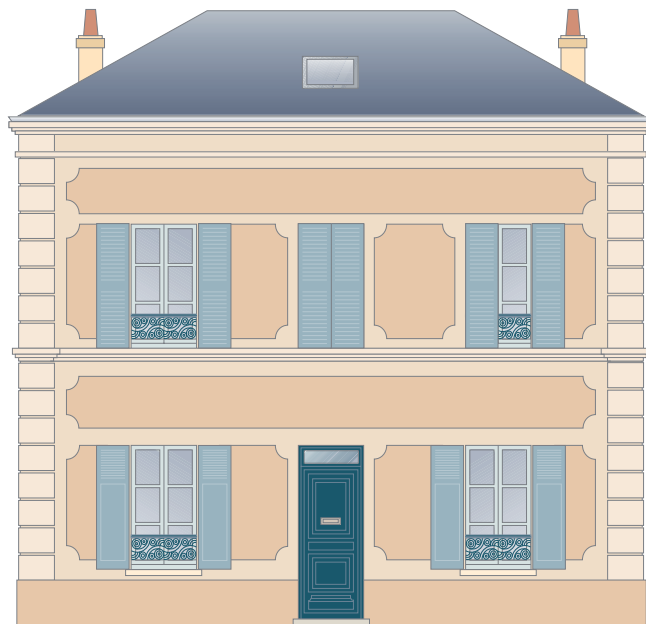
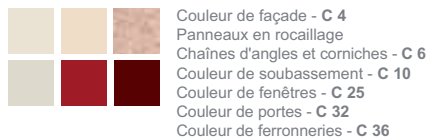
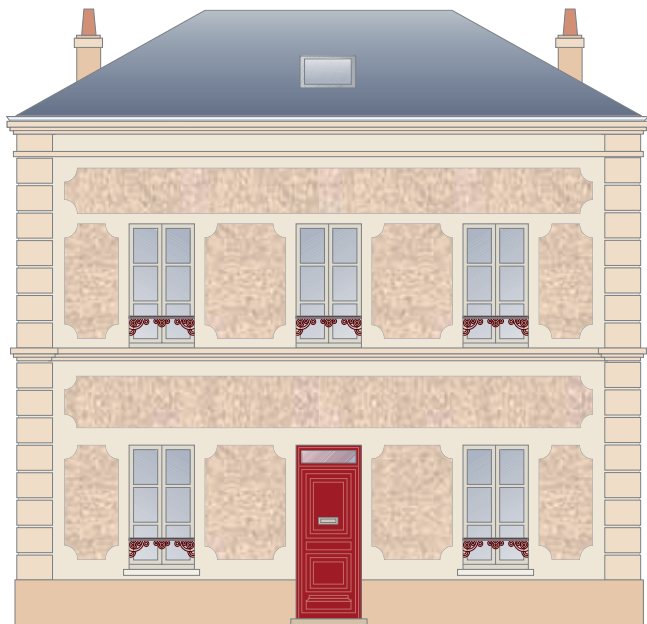
## EXEMPLES DE COLORATION SUR DES MAISONS BOURGEOISES



**Nota :** Certaines maisons bourgeoises sont quelquefois totalement peintes en blanc. Pour créer une harmonie de blancs, il est conseillé à titre exceptionnel d'utiliser

- C 04 sur la façade,
- C 04 éclairci à 40% pour les panneaux, les corniches et les autres éléments de décoration de la façade.

## EXEMPLES DE COLORATION SUR DES MAISONS BOURGEOISES



## EXEMPLES DE COLORATION SUR DES MAISONS BOURGEOISES



- Couleur de façade - **C 11**
- Couleur des encadrements - **C 4**
- Couleur des décors - **C 15**
- Couleur de soubassement - **C 15**
- Couleur de fenêtres - **C 25**
- Couleur de volets - **C 22**
- Couleur de portes - **C 30**



- Couleur de façade - **C 10**
- Couleur des encadrements - **C 2**
- Couleur des décors - **blanc**
- Couleur de soubassement - **C 14**
- Couleur de fenêtres - **C 25**
- Couleur de portes - **C 24**
- Couleur de volets - **C 24**

# Adresses utiles

## Des services de conseils gratuits

### PARC NATUREL REGIONAL DE LA HAUTE VALLEE DE CHEVREUSE

Maison du Parc  
Château de la Madeleine  
Chemin Jean Racine  
78472 CHEVREUSE Cedex  
Tel : 01 30 52 09 09  
Fax : 01 30 52 12 43  
www.parc-naturel-chevreuse.fr  
Atelier d'architecture, d'urbanisme  
et de paysage

### CAUE 78 CONSEIL D'ARCHITECTURE, D'URBANISME ET DE L'ENVIRONNEMENT DES YVELINES

56, avenue de Saint-Cloud  
78000 VERSAILLES  
Tel : 01 39 07 78 66  
Fax : 01 39 50 61 60  
www.archi.fr/CAUE78

### SDAP 78 SERVICE DEPARTEMENTAL DE L'ARCHITECTURE ET DU PATRIMOINE DES YVELINES

Architecte des Bâtiments de France  
7, rue des Réservoirs  
78000 VERSAILLES  
Tel : 01 39 50 49 03  
Fax : 01 30 21 76 18

Permis de construire ou  
déclaration préalable :  
Renseignements dans votre  
mairie ou à la

### DIRECTION DEPARTEMENTALE DE L'EQUIPEMENT ET DE L'AGRICULTURE

35, rue de Noailles  
BP 1115 - 78011 Versailles Cedex  
Tel : 0 810 63 78 09 ou 01 30 84 30 00  
Serveur vocal : 01 30 84 30 01  
Fax : 01 39 50 27 14  
Mail : [ddea-yvelines@equipement.gouv.fr](mailto:ddea-yvelines@equipement.gouv.fr)  
Site : [www.yvelines.equipement.gouv.fr](http://www.yvelines.equipement.gouv.fr)

### SERVICE TERRITORIAL D'AMENAGEMENT DE VERSAILLES SAINT-GERMAIN Direction départementale de l'Equipe- ment des Yvelines / STAVSG

36 bis, rue du Pontel  
BP 5233  
78175 SAINT-GERMAIN-EN-LAYE CEDEX  
Tel : 01 39 10 36 30  
Fax : 01 39 10 36 40  
Mail : [STA-St-Germain.DDEA-Yvelines@equipement.gouv.fr](mailto:STA-St-Germain.DDEA-Yvelines@equipement.gouv.fr)

### SERVICE TERRITORIAL D'AMENAGEMENT DE ST-QUENTIN-RAMBOUILLET Direction départementale de l'Equipe- ment des Yvelines / STASQY

2, rue Stephenson  
78181 ST-QUENTIN-EN-YVELINES CEDEX  
Tel : 01 39 30 64 00  
Fax : 01 30 43 50 68  
Mail : [STA-St-Quentin.DDEA-Yvelines@equipement-agriculture.gouv.fr](mailto:STA-St-Quentin.DDEA-Yvelines@equipement-agriculture.gouv.fr)

### SERVICE TERRITORIAL D'AMENAGEMENT DE MANTES Direction départementale de l'Equipe- ment des Yvelines / STAM

Rue des Pierrettes  
78200 MAGNANVILLE  
Tel : 01 30 63 22 52  
Mail : [STA-Mantes.DDEA-Yvelines@equipement-agriculture.gouv.fr](mailto:STA-Mantes.DDEA-Yvelines@equipement-agriculture.gouv.fr)

### EDITION

Parc naturel régional de la Haute  
Vallée de Chevreuse

### CONCEPTION, ILLUSTRATION ET RÉALISATION

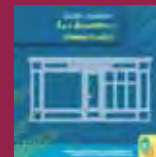
Atelier 3D couleur, d'après l'étude  
réalisée par l'Atelier 3D couleur  
61, rue de Lancry 75010 Paris  
Tel : 01 42 02 34 86  
[contact@atelier3dcouleur.com](mailto:contact@atelier3dcouleur.com)

### IMPRESSION

Imprimerie Champagnac  
Imprimé sur papier sans chlore  
Tiré à 1000 exemplaires en 2010



Guide couleurs  
et matériaux



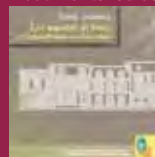
Guide devantures  
commerciales



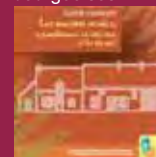
Guide grands  
bâtiments isolés



Guide maisons  
bourgeoises



Guide maisons  
de bourg



Guide maisons  
rurales et fermes

