

Guide couleurs

Les maisons rurales, le pavillonnaire en site rural et les fermes



Couleurs et matières pour les façades :
restaurations et constructions neuves

Les typologies architecturales

LES MAISONS RURALES, LE PAVILLONNAIRE EN SITE RURAL ET LES FERMES



Vieille Eglise-en-Yvelines



Bullion



Châteaufort



Dampierre



La Celle-les-Bordes

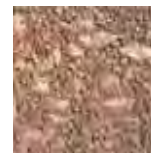
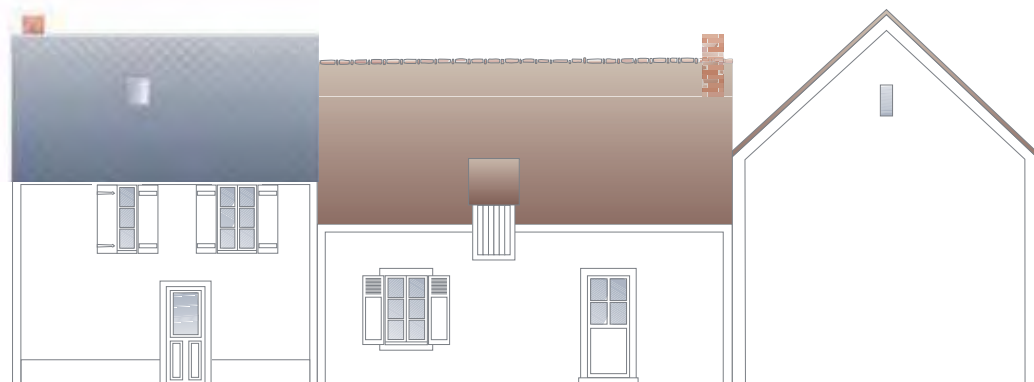
Les maisons rurales se trouvent essentiellement dans les villages et hameaux du Parc où elles s'organisent en groupements, accolées les unes aux autres. Les annexes s'adossent à l'habitation et aux murs mitoyens : cette disposition participe à l'homogénéité visuelle qu'offrent, depuis la rue, les ensembles de bâtis et de murs.

Pleines de charme, elles se caractérisent par une architecture relativement modeste composée le plus souvent d'un rez-de-chaussée en longueur ou d'un étage avec des combles ponctués d'une lucarne ou de tabatières.

La composition de la façade est caractérisée par l'absence de symétrie et par la superposition de certaines ouvertures simplement afin d'alléger la charge sur les linteaux.

Les toitures à 2 versants sont majoritairement en tuiles plates mais on utilisait aussi l'ardoise.

EXEMPLES DE MAISONS RURALES COURANTES



Les matériaux utilisés pour la construction de la maison rurale sont issus des ressources locales. Les murs sont constitués de pierre meulière, souvent traitée en rocaillage.

Les façades principales sont recouvertes d'enduits couvrants à la chaux, aux tonalités ocrées avec les encadrements de portes et de fenêtres chaulés d'une valeur plus claire. Les maisons plus modestes et les annexes sont enduites "à pierre vue".

Nuancier-conseil

palette A

ocres rouges

ocres orangés

ocres jaunes

neutres chauds

4 blancs colorés
Encadrements des
portes et fenêtres,
corniches et rives

A 01

A 02

A 03

A 04

POUR LES FACADES

4 familles de couleurs déclinées
en colonnes,
en camaïeu, du blanc coloré
au plus saturé.

Habitat pavillonnaire :
Il n'y a pas de palettes de façades
et de menuiseries spécifiques à
cette typologie.

Lors de la construction ou de la
rénovation, il faudra que les couleurs
soient choisies dans les palettes
correspondant à la localisation
géographique du bâtiment :

- **Site urbain** : palettes de la
typologie "maisons de bourg",
- **Site rural** : palettes de la
typologie "maisons rurales".

12 teintes
Façades

A 05

A 06

A 07

A 08

A 09

A 10

A 11

A 12

A 13

A 14

A 15

A 16

4 teintes saturées
Soubassements

A 17

A 18

A 19

A 20

palette
A

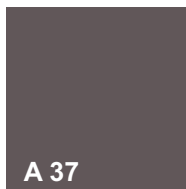
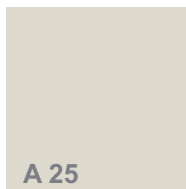
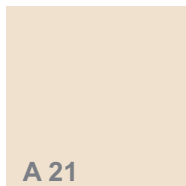
POUR LES MENUISERIES

4 familles de couleurs déclinées en colonnes pour :

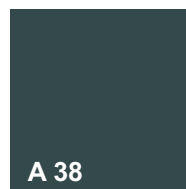
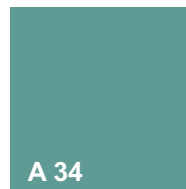
- les fenêtres,
- les volets,
- les portes et portails,
- les ferronneries (balcons, grilles).

Les ferronneries seront peintes **de préférence** avec les teintes les plus sombres A 36, A 37, A 38, A 39 et A 40.

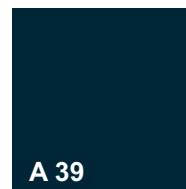
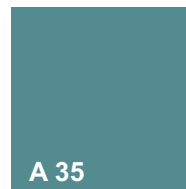
▼
gris colorés



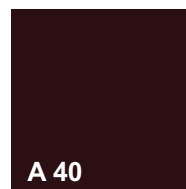
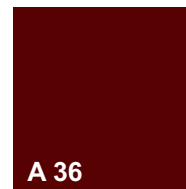
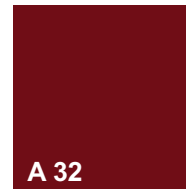
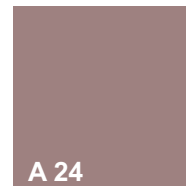
▼
verts végétaux



▼
bleus turquoise



▼
ocres rouges



Méthode de sélection des couleurs



Comment créer un contraste chaud-froid ?

- Choisir les couleurs des façades dans une des colonnes suivantes :
 - ▶ Les ocres rouges
 - ▶ Les ocres orangés
 - ▶ Les ocres jaunes.
- Choisir les couleurs des menuiseries dans une des colonnes suivantes :
 - ▶ Les verts végétaux
 - ▶ Les bleus turquoise.

Exemple :

1. Façade

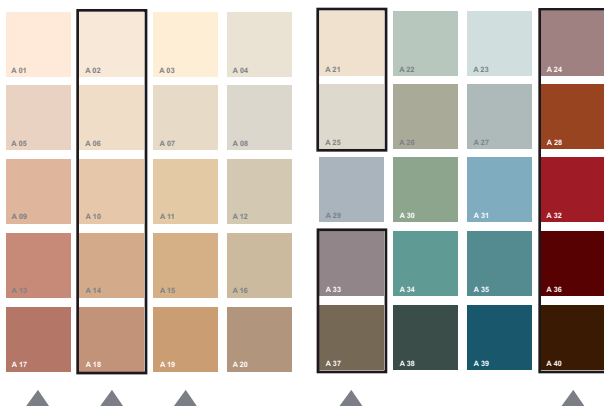
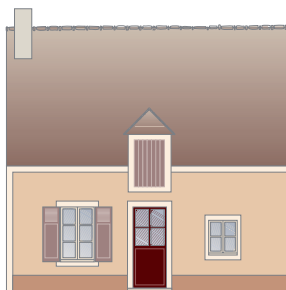
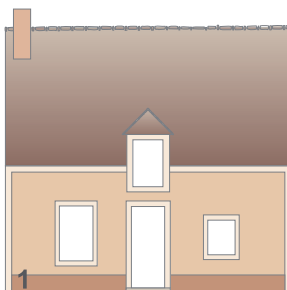
Choix de 3 teintes en camaïeu (ou dégradé) dans la colonne des ocres rouges.

- Façade A 09
- Encadrements, rives, corniches A 01
- Soubassement A 17

2. Menuiseries

Choix de 3 teintes dans la colonne des bleus turquoise.

- Fenêtres A 23
- Volets A 31
- Porte A 39.



Comment créer un camaïeu chaud ?

- Choisir les couleurs des façades dans une des colonnes suivantes :
 - ▶ Les ocres rouges
 - ▶ Les ocres orangés
 - ▶ Les ocres jaunes.

- Choisir les couleurs des menuiseries dans une des colonnes suivantes :
 - ▶ Les blancs et les gris colorés chauds
 - ▶ Les ocres rouges.

Exemple :

1. Façade

Choix de 3 teintes en camaïeu (ou dégradé) dans la colonne des ocres orangés.

- Façade A 10
- Encadrements, rives, corniches A 02
- Soubassement A 18

2. Menuiseries

Choix de 2 teintes dans la colonne des ocres rouges et d'un blanc dans la colonne des gris colorés.

- Fenêtres A 21
- Volets A 24
- Porte A 36.



Comment créer une harmonie de gris ?

- Choisir les couleurs des façades dans la colonne suivante :
 - ▶ Les neutres chauds.
- Choisir les couleurs des menuiseries dans une des colonnes suivantes :
 - ▶ Les gris neutres
 - ▶ Les gris colorés (chauds ou froids).

Exemple :

1. Façade

Choix de 3 teintes en camaïeu (ou dégradé) dans la colonne des neutres chauds :

- Façade A 08
- Encadrements, rives, corniches A 04
- Soubassement A 20

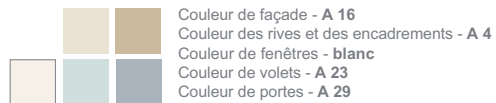
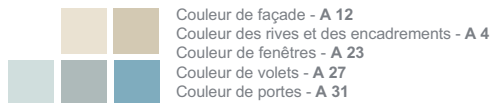
2. Menuiseries

Choix de 2 teintes parmi les gris.

- Fenêtres A 23
- Volets A 23
- Porte A 29.

Application du nuancier-conseil

EXEMPLES DE COLORATION SUR DES MAISONS BOURGEOISES :
FAÇADES NEUTRES ET MENUISERIES GRISÉES



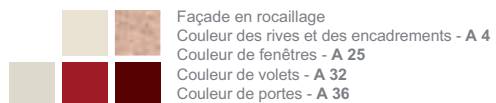
EXEMPLES DE COLORATION SUR DES MAISONS RURALES : FAÇADES CLAIRES ET MENUISERIES BRUNS GRISÉS



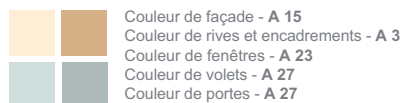
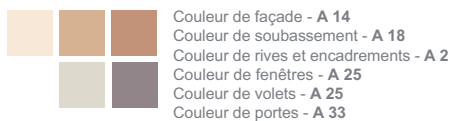
Couleur de façade - **A 10**
Couleur des rives et des encadrements - **A 2**
Couleur de fenêtres - **blanc**
Couleur de volets - **A 24**
Couleur de portes - **A 24**

Couleur de façade - **A 11**
Couleur des rives et des encadrements - **A 3**
Couleur de fenêtres - **A 25**
Couleur de volets - **A 37**
Couleur de portes - **A 40**

EXEMPLES DE COLORATION SUR DES MAISONS RURALES : CAMAÏEU CHAUD DE MENUISERIES ROUGES SUR DES FAÇADES EN ROCAILLAGE





EXEMPLES DE COLORATION SUR DES MAISONS RURALES : FAÇADES OCRÉES ET MENUISERIES GRISSES ET BLANCHES



EXEMPLES DE COLORATION SUR DES MAISONS RURALES :
 MENUISERIES VERTES ET TURQUOISES EN CONTRASTE “CHAUD-FROID”
 SUR DES FAÇADES CHAUDES




 Couleur de façade - **A 10**
 Couleur de soubassement - **A 18**
 Couleur des rives et des encadrements - **A 4**
 Couleur de fenêtres - **A 22**
 Couleur de volets - **A 30**
 Couleur de portes - **A 38**


 Couleur de façade - **A 9**
 Couleur des rives et des encadrements - **A 1**
 Couleur de fenêtres - **A 23**
 Couleur de volets - **A 31**
 Couleur de portes - **A 39**


 Couleur de façade - **A 11**
 Couleur des rives - **A 3**

EXEMPLES DE COLORATION SUR PAVILLONS EN SITE RURAL



Contraste chaud-froid



Camaïeu chaud

EXEMPLES DE COLORATION SUR PAVILLONS EN SITE RURAL



Couleur de façade - A 9
Couleur de corniche - A 1
Couleur de fenêtres - A 21
Couleur de volets - A 32
Couleur de portes - A 36
Couleur de ferronneries - A 36

Camaïeu chaud



Couleur de façade - A 15
Couleur de corniche - A 3
Couleur de fenêtres - A 25
Couleur de volets - A 26
Couleur de portes - A 37
Couleur de ferronneries - A 37

***Contraste
chaud-froid***

Adresses utiles

Des services de conseils gratuits

**PARC NATUREL REGIONAL
DE LA HAUTE VALLEE DE CHEVREUSE**
Maison du Parc
Château de la Madeleine
Chemin Jean Racine
78472 CHEVREUSE Cedex
Tel : 01 30 52 09 09
Fax : 01 30 52 12 43
www.parc-naturel-chevreuse.fr
Atelier d'architecture, d'urbanisme
et de paysage

CAUE 78
CONSEIL D'ARCHITECTURE,
D'URBANISME ET DE
L'ENVIRONNEMENT DES YVELINES
56, avenue de Saint-Cloud
78000 VERSAILLES
Tel : 01 39 07 78 66
Fax : 01 39 50 61 60
www.archi.fr/CAUE78

SDAP 78
SERVICE DEPARTEMENTAL DE
L'ARCHITECTURE ET DU PATRIMOINE
DES YVELINES
Architecte des Bâtiments de France
7, rue des Réservoirs
78000 VERSAILLES
Tel : 01 39 50 49 03
Fax : 01 30 21 76 18

Permis de construire ou
déclaration préalable :
Renseignements dans votre
mairie ou à la

**DIRECTION DEPARTEMENTALE
DE L'EQUIPEMENT
ET DE L'AGRICULTURE**
35, rue de Noailles
BP 1115 - 78011 VERSAILLES Cedex
Tél : 0 810 63 78 09 ou 01 30 84 30 00
Serveur vocal : 01 30 84 30 01
Fax : 01 39 50 27 14
Mail : ddea-yvelines@equipement.gouv.fr
Site : www.yvelines.equipement.gouv.fr

**SERVICE TERRITORIAL D'AMENAGEMENT
DE VERSAILLES SAINT-GERMAIN**
Direction départementale de l'Equipe-
ment des Yvelines / STAVSG
36 bis, rue du Pontel
BP 5233
78175 SAINT-GERMAIN-EN-LAYE CEDEX
Tél. : 01 39 10 36 30
Fax. : 01 39 10 36 40
Mail : STA-St-Germain.DDEA-Yvelines@equipement.gouv.fr

**SERVICE TERRITORIAL D'AMENAGEMENT
DE ST-QUENTIN-RAMBOUILLET**
Direction départementale de l'Equipe-
ment des Yvelines / STASQY
2, rue Stephenson
78181 ST-QUENTIN-EN-YVELINES CEDEX
Tél : 01 39 30 64 00
Fax : 01 30 43 50 68
Mail : STA-St-Quentin.DDEA-Yvelines@equipement-agriculture.gouv.fr

**SERVICE TERRITORIAL D'AMENAGEMENT
DE MANTES**
Direction départementale de l'Equipe-
ment des Yvelines / STAM
Rue des Pierrettes
78200 MAGNANVILLE
Tél : 01 30 63 22 52
Mail : STA-Mantes.DDEA-Yvelines@equipement-agriculture.gouv.fr

EDITION

Parc naturel régional de la Haute
Vallée de Chevreuse

CONCEPTION, ILLUSTRATION ET RÉALISATION

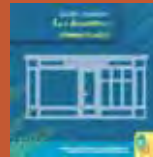
Atelier 3D couleur, d'après l'étude
réalisée par l'Atelier 3D couleur
61, rue de Lancry 75010 Paris
Tel : 01 42 02 34 86
contact@atelier3dcouleur.com

IMPRESSION

Imprimerie Champagnac
Imprimé sur papier sans chlore
Tiré à 1000 exemplaires en 2010



Guide couleurs
et matériaux



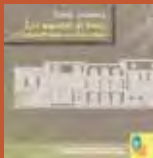
Guide devantures
commerciales



Guide grands
bâtiments isolés



Guide maisons
bourgeoises



Guide maisons
de bourg



Guide maisons
rurales et fermes



Parc
naturel
régional
de la Haute Vallée
de Chevreuse

