

## RENOUVELLEMENT DU BUREAU DU SIRYAE

Suite aux élections municipales du printemps dernier, les 52 membres du Comité Syndical – soit un par commune adhérent au SIRYAE – se sont réunis le 8 septembre 2020 afin d'élire le nouveau Bureau du Syndicat. Au total, quinze postes étaient à pourvoir pour un mandat de six ans, soit un Président, deux Vice-Présidents et douze assesseurs. Le Bureau joue un rôle essentiel dans la vie du SIRYAE. C'est lui, en effet, qui prépare les dossiers soumis au vote du Comité Syndical et veille à la mise

en œuvre des décisions prises. Il débat des affaires courantes et arbitre les demandes des communes en vue d'élaborer les programmes de travaux (canalisations, équipement des stations...) soumis au vote du Comité Syndical. Sans oublier l'arbitrage budgétaire.

La liste des membres du Comité, du Bureau ainsi que l'ensemble des Commissions sont consultables sur le site internet du SIRYAE.



**Guy Pélissier**  
Président du SIRYAE



**Christian Lorinquer**  
Premier Vice-Président  
du SIRYAE



**Guillaume MANGIN**  
Deuxième Vice-Président  
du SIRYAE

## SIRYAE, UN SYNDICAT ET DES PARTENAIRES



Siryae

La mission du syndicat consiste à distribuer une eau potable de qualité à travers son territoire. Outre les instances dont il est doté (Bureau, Comité Syndical, Commissions...), le SIRYAE emploie deux salariées – Sandrine Vargas-Perez et Carole Agis – qui en assurent la gestion administrative et financière au quotidien.

## Pour mener à bien sa mission, le SIRYAE s'appuie sur l'expertise de trois partenaires clés. Tour d'horizon.



Si les installations de production et de distribution d'eau appartiennent au SIRYAE, leur exploitation a été confiée en 2013, et pour 12 ans, à la société Saur dans le cadre d'un contrat de délégation de service public.



La société SAFEGE assure la maîtrise d'œuvre des programmes de travaux votés par le SIRYAE jusqu'à fin 2024. Son rôle concerne, entre autres, la rédaction des cahiers des charges, l'analyse des offres des candidats et la bonne exécution des chantiers.



L'Agence Régionale de Santé analyse de façon indépendante la qualité de l'eau fournie aux consommateurs. Elle veille aussi au respect de la conformité des processus déployés dans les unités de production et de traitement d'eau potable eu égard aux législations en vigueur.



Syndicat Intercommunal de la Région d'Yvelines pour l'Adduction de l'Eau  
Siège social : Place du Village  
78910 Béhoust  
[www.siryae.fr](http://www.siryae.fr)



6, route du Petit Clos  
78490 GALLUIS  
Tél. 01 77 78 80 01  
[www.saur.com](http://www.saur.com)

R1-7802-0-195

## Lettre d'information



# Siryae

### ÉDITO



© crédit photo Marion THOUSEAU

Mesdames, Messieurs,

J'ai le plaisir de vous inviter à découvrir l'identité de celles et ceux qui ont pris la responsabilité de représenter vos communes au sein du SIRYAE sachant pertinemment que le temps consacré par vos élus est au bénéfice de la collectivité à laquelle vous appartenez.

L'eau est un bien précieux et nous sommes soucieux de l'acheminer jusqu'à vous dans les conditions d'hygiène les plus strictes. J'ajoute que depuis trois ans, la décarbonatation mise en place vous a permis de réaliser à la fois des économies et en même temps de contribuer à préserver notre environnement.

En consultant notre site vous vous apercevrez que si l'eau potable coule à votre robinet c'est parce que des hommes et des femmes en amont ne ménagent pas leurs efforts. Vous pourrez ainsi découvrir le cheminement depuis les forages, les traitements, la distribution, l'entretien et le renouvellement des canalisations ; toutes ces informations sont à votre disposition sur le site [www.siryae.fr](http://www.siryae.fr).

Alors n'hésitez pas à consommer notre eau dont les qualités intrinsèques sont similaires aux eaux distribuées dans les grandes surfaces mais à un coût nettement inférieur !

Consommez bien, consommez mieux, consommez l'eau de notre région.

Bien à vous,

**Guy Pélissier**  
Président du Siryae

## SITE INTERNET DU SIRYAE

### L'eau à la carte

Vous souhaitez tout savoir – ou presque ! – sur la goutte d'eau qui coule de votre robinet ? Rien de plus simple ! La carte interactive à votre disposition sur le site Internet du SIRYAE constitue une véritable mine d'informations. Souris en main, il suffit de cliquer sur la commune de votre choix pour disposer instantanément de multiples renseignements. Analyse de la qualité de l'eau, nombre de branchements, origine du précieux liquide, cartographie du réseau... y sont accessibles en quelques clics.

Outre ces données régulièrement mises à jour, d'autres concernant la composition, le fonctionnement et les actualités du SIRYAE (dates de relèves des compteurs, comptes-rendus des assemblées, etc.) sont également proposées dans les différentes rubriques du site. Avec, en prime, un espace pédagogique entièrement dédié aux plus jeunes... mais qui intéressera probablement tout autant les plus âgés !

Adresse Internet : [www.siryae.fr](http://www.siryae.fr)



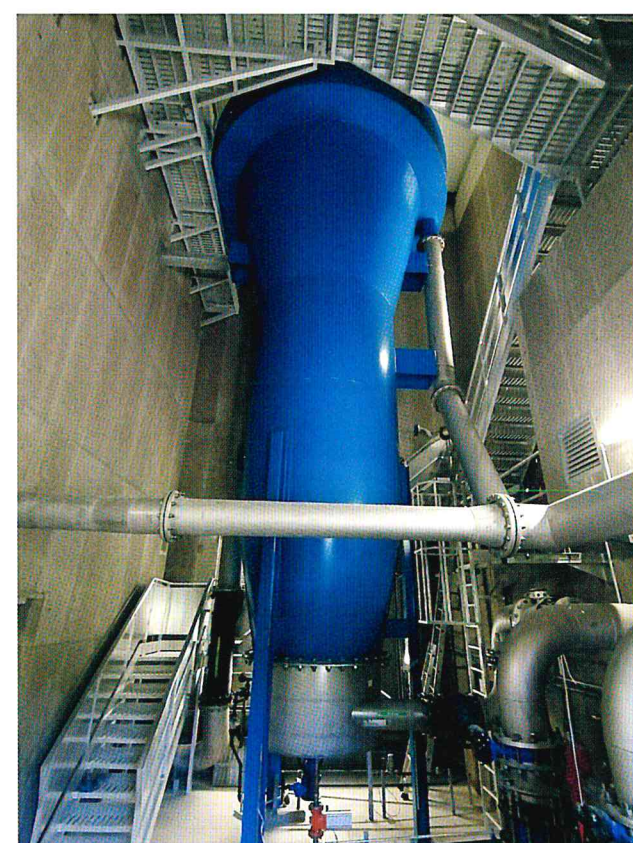


# Décarbonatation : de l'eau douce pour tous

Le calcaire est à l'origine du tartre obstruant les canalisations. Il entraîne une diminution de pression et peut, dans certains cas, dégrader le fonctionnement d'appareils électroménagers. Pour éviter tout problème, deux unités de décarbonatation sont en fonctionnement à Mareil-sur-Mauldre et à Rosay. **Focus.**

## Une eau moins calcaire

Si le cholestérol est l'ennemi des vaisseaux sanguins, le calcaire est celui des conduites d'adduction d'eau potable. Leur point commun ? Au fil du temps, l'un comme l'autre se déposent sur les parois des réseaux et ils les bouchent peu à peu, au risque de causer des dégâts irréversibles lorsqu'ils sont présents en excès. Il s'avère donc essentiel d'en contrôler la concentration... ce qu'a décidé de faire le SIRYAE en ce qui concerne la distribution d'eau sur son périmètre géographique. Avec, en prime, un avantage non négligeable : plus besoin d'adoucisseur d'eau et pour ceux qui en disposent, une eau entrante plus douce à traiter, c'est immanquablement moins de réactifs consommés. D'où d'appréciables économies financières à la clé !



## Deux unités aux Bîmes et à Rosay

Mi-décembre 2017, deux unités de décarbonatation destinées à diminuer le taux de calcaire dans l'eau ont été mises en service par Saur au sein des usines du SIRYAE à Rosay et au lieu-dit des Bîmes, à Mareil-sur-Mauldre. La décision de créer de telles infrastructures a été prise suite à une enquête menée par le SIRYAE auprès de 5 000 abonnés et dans laquelle nombre d'entre eux se plaignaient d'une eau trop « dure ». Ce problème fait désormais partie du passé, puisque la teneur de calcaire dans l'eau a été divisée par deux, passant ainsi de 40 °F environ à 22 °F\*.

\* °F : degré français, unité de mesure du calcaire dans l'eau.

### Le saviez-vous ?

Voici quelques chiffres clés représentatifs de l'activité des deux unités de décarbonatation en activité aux Bîmes et à Rosay pour l'année 2019.

**115 t** quantité de sable mise en œuvre lors des process de décarbonatation.

**768 t** masse de pellets évacués en tant que déchets ultimes.

**85 %** pourcentage de calcaire contenu dans les pellets, soit une masse de 653 t. Autant de moins circulant dans les réseaux d'adduction d'eau potable.

POUR EN SAVOIR PLUS, RENDEZ-VOUS SUR [WWW.SIRYAE.FR](http://WWW.SIRYAE.FR)

## La décarbonatation, mode d'emploi

En accord avec l'Agence Régionale de Santé (ARS), la diminution du taux de calcaire – ou « abattement » pour les professionnels ! – est effectuée via un processus physico-chimique simple mais éprouvé. « L'eau est injectée sous pression au bas d'une tour d'une dizaine de mètres de haut, le réacteur, détaille Tristan Gaudun, technicien d'exploitation Saur à l'usine des Bîmes\*. Elle traverse un lit de sable contenant un réactif qui « piège » le calcaire en l'agglomérant sur les grains de sable. L'eau qui ressort par le haut de la tour est alors débarrassée du surplus de calcaire, et elle est ensuite traitée en vue de sa potabilisation. »

Le sable contenu dans le réacteur est renouvelé en permanence, ce qui permet d'en conserver la granulométrie constante et de maintenir intacte son aptitude à piéger le calcaire. Le sable chargé de calcaire est ensuite récupéré sous forme de pellets. Des études sont en cours pour valoriser ces pellets dans les cimenteries.

\* Jérôme Leflem veille, quant à lui, à la conduite de l'unité de décarbonatation de Rosay.



## Traitement du calcaire de l'eau distribuée sur votre commune en 4 QUESTIONS

**1** LE CALCAIRE EST-IL BON POUR LA SANTÉ ?

L'eau nous apporte 5 à 15 % de notre consommation journalière de calcium et de magnésium, indispensables au corps humain (os, énergie, muscles...).

**2** COMMENT MESURE-T-ON LE CALCAIRE DANS L'EAU ?

Votre eau APRES décarbonatation      Votre eau AVANT décarbonatation

La teneur en calcaire d'une eau potable, qui s'exprime en degré français, définit la notion de dureté de l'eau. 1°F = 4 mg calcium ou 2,4 mg de magnésium par litre d'eau.

**3** QUELS SONT LES AVANTAGES DE LA DÉCARBONATATION ?

Pour les particuliers : des économies globales annuelles d'environ 50€ sur les achats (produits ménagers, sels, adoucissants, entretien de chaudière...).

Pour les collectivités : des canalisations avec une durée d'utilisation prolongée.

**4** QUELS SONT LES RÉGLAGES À FAIRE SUR LES APPAREILS ALIMENTÉS PAR L'EAU POTABLE ?

Si les adoucisseurs sont, malgré le traitement proposé, néanmoins conservés par les particuliers, ils doivent être réglés pour tenir compte des nouvelles caractéristiques de l'eau. Pour les appareils électroménagers, les notices d'utilisation doivent être consultées pour adapter les fréquences de remplissage en sel, dosage lessive, remplacement des filtres de cafés...

### Le bon conseil du SIRYAE

Les périodes de confinement liées à la crise Covid-19 ont été de pair avec la suspension de la relève des index compteurs par les agents Saur, notamment pour les particuliers. Alors, un conseil : si vous le pouvez, comparez votre index réel (chiffres noirs = m) avec l'index estimé qui apparaît sur votre facture. Si vous constatez une différence importante, nous vous invitons à contacter le service consommateur Saur au **01.77.78.80.01** ou sur [www.saurclient.fr](http://www.saurclient.fr)

